

Projektausschreibung: E-Ladesäulen Standortwahl/-vorschläge

1. Kapitel I : Pflichtstandorte (Fix)

1.1. *Hauset, Kirchparkplatz*



1.2. *Raeren, Dorfzentrum (Friedhofsparkplatz)*



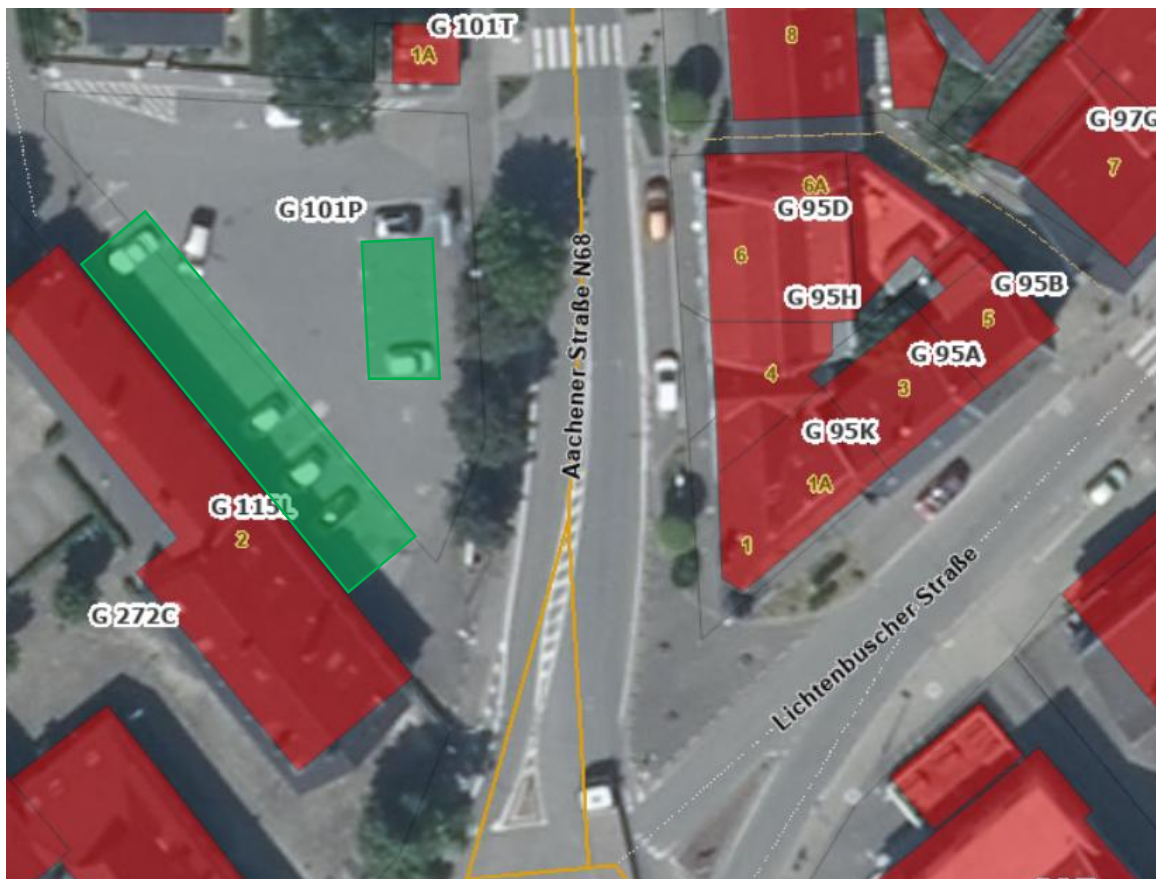
1.3. Raeren, Sportzentrum Bergscheid



1.4. Raeren, Haus Zahlepohl



1.5. Eynatten, Kirchnerparkplatz



2. Kapitel II : Erweiterungsstandorte (Optional)

2.1. Raeren, Neudorf



2.2. Raeren, Dorfzentrum (vor dem Gemeindehaus)



Bei den grün markierten Feldern handelt es sich lediglich um Vorschläge zur genauen Situierung der Ladesäulen am jeweiligen Standort. Der Projektträger schlägt der Gemeinde den aus seiner Sicht sinnvollsten Platz für die Ladesäule am jeweiligen Standort vor.

Die finale Entscheidung, wo genau die Ladesäulen errichtet werden, treffen Projektautor und die Gemeinde Raeren gemeinsam.